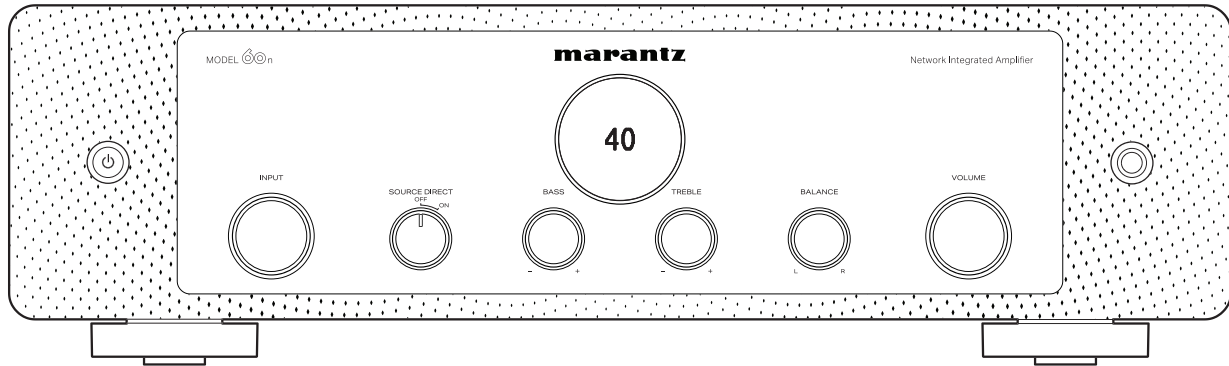


marantz



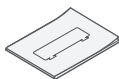
MODEL 60n | Network Integrated Amplifier

かんたんスタートガイド

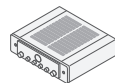
設定をはじめめる前に

内容品を確認する

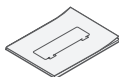
かんたんスタート
ガイド(本書)



本機



取扱説明書



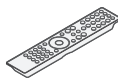
電源コード
【本機専用】



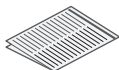
安全にお使い
いただくために



リモコン
(RC006PM)



電波に関する
ご注意



単4形乾電池
(2本)



保証書



Bluetooth®/無線LAN用
外部アンテナ (2本)



設定に必要なもの

スピーカー



スピーカーケーブル



モバイル機器



無線ルーターおよび
インターネット接続

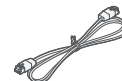


オプション

HDMI®ケーブル



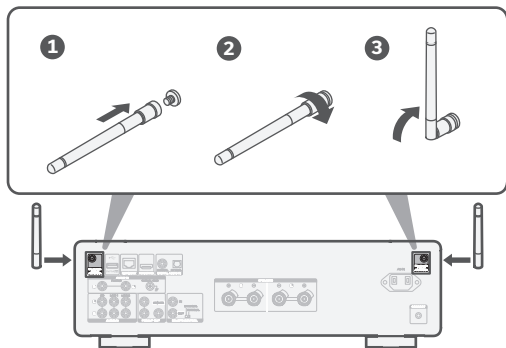
LANケーブル



設定の手順

1 Bluetooth/無線LAN用外部アンテナを接続する

- Bluetooth/無線LAN 用外部アンテナをリアパネルのアンテナ端子と水平に合わせる。
- アンテナを右に回してしっかり締める。
アンテナを締めすぎないようにご注意ください。
- 最も受信状態が良い向きにアンテナを回転させる。

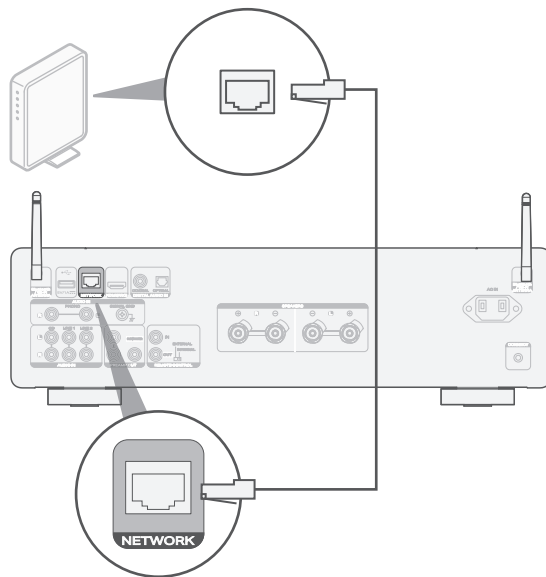


ご注意

アンテナは、Bluetoothまたは無線LAN機能のいずれかを使う場合に接続してください。

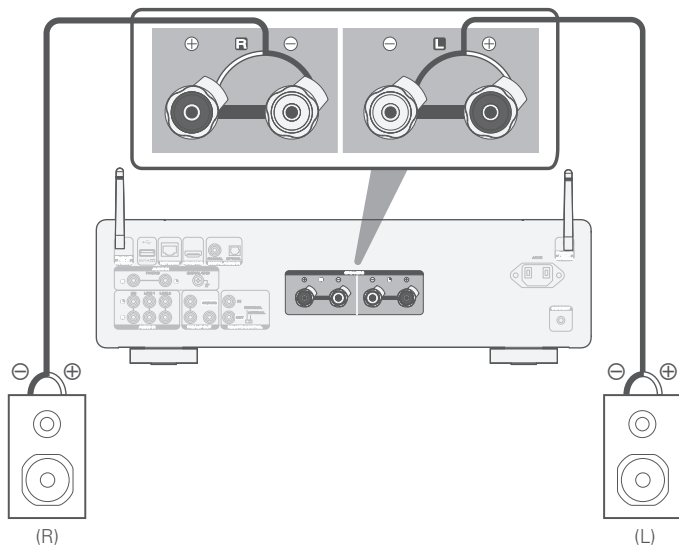
オプション

本機を有線LANでホームネットワークに接続する場合は、市販のLANケーブルを使用して、本機とルーターを接続してください。無線LANで接続する場合は、LANケーブルを外してください。



2 スピーカーを接続する

スピーカーケーブルで本機とスピーカーを接続します。

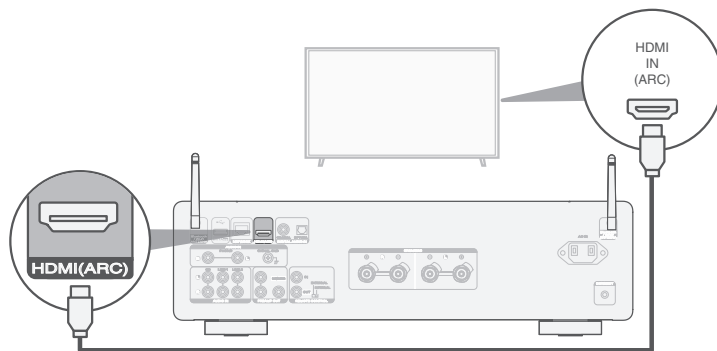


3 テレビを接続する（オプション）

- 1 お使いのテレビの“ARC”または“eARC”と表示されたHDMI端子にHDMIケーブルの一方の端子を接続する。
本機はeARC機能に対応していませんが、テレビのeARC対応HDMI端子に接続することでARC機能を使用できます。
- 2 HDMIケーブルのもう一方の端子を本機のHDMI (ARC) 端子に接続する。

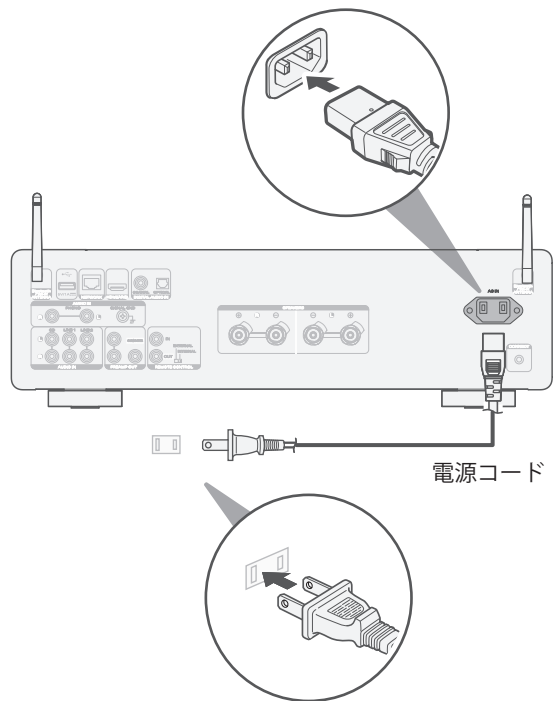
ご注意

- テレビとの接続では、テレビの音声やテレビに接続されたHDMI機器などの音声を本機に入力します。本機は映像出力をおこないません。
- テレビの設定で、出力する音声フォーマットが2ch PCMに設定されているか確認してください。Dolby DigitalやDTS音声フォーマットには対応していません。

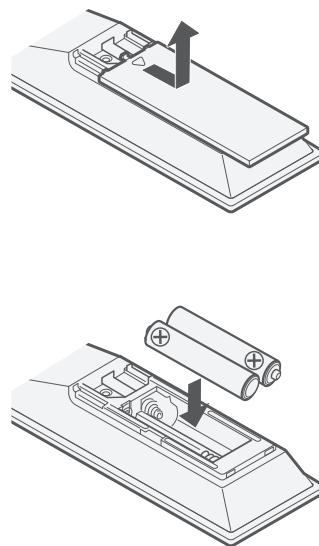


4 電源コードを接続する

電源コードで本機を壁のコンセントに接続します。



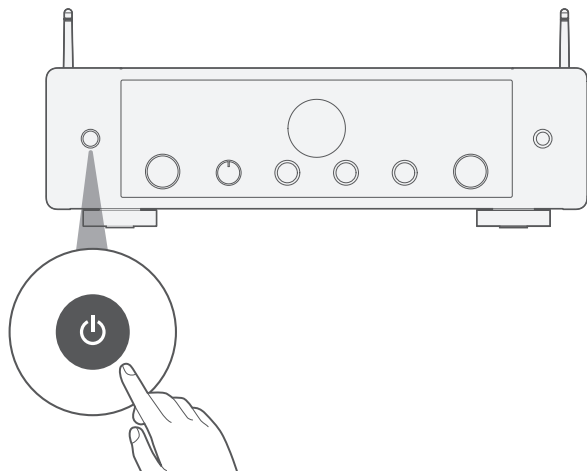
5 リモコンに乾電池を入れる



- 乾電池を取り外す際には、逆の手順でおこなってください。

6 本機の電源を入れる

電源ボタン（オン/スタンバイ）を押して、本機の電源を入れてください。



7 HEOSアプリで本機のセットアップをおこなう

はじめてHEOS機能搭載機器をセットアップする場合

- 1 Appストア、Google PlayストアまたはAmazonアプリストアで“HEOS”を検索し、iOS用またはAndroid用のHEOSアプリをダウンロードする。




- 2 HEOSアプリを起動し、画面の指示に従って操作する。



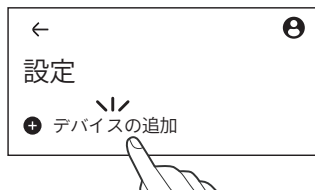
HEOS機能搭載機器をセットアップし、ネットワークに接続したことがある場合

すでにHEOSアプリをお持ちで、少なくとも1台のHEOS機能搭載機器をセットアップされている場合は、次の手順で本機を無線LANネットワークに追加してください。

- ① “ホーム”メニュー画面右上の設定アイコン  をタップする。
“設定”メニューが表示されます。



- ② HEOSアプリの“設定”メニューから“デバイスの追加”を選び、画面の指示に従って操作する。

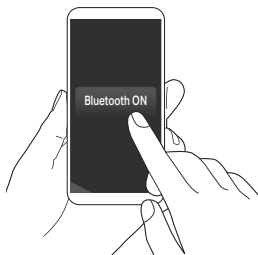


音楽を再生する - Bluetooth

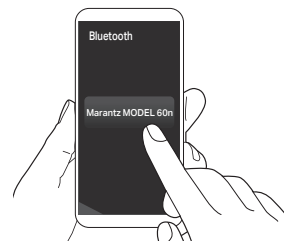
- 1 Bluetoothを押して、入力ソースを“Bluetooth”に切り替える。
はじめてご使用になる場合は、自動的にペアリングモードになります。



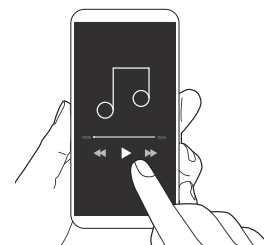
- 2 BluetoothデバイスのBluetooth機能をオンにする。



- 3 Bluetoothデバイス一覧から“Marantz MODEL 60n”を選ぶ。



- 4 Bluetoothデバイスのお好みのアプリを使って音楽を再生する。



- 他のBluetoothデバイスとペアリングする場合は、リモコンのBluetoothボタンを3秒以上長押ししてください。

取扱説明書について

より詳しい設定や操作の説明は、オンラインマニュアルをご覧ください。タブレットまたはパソコンから、Webブラウザを立ち上げて、次のURLを入力してください。

manuals.marantz.com/MODEL60n/JP/JA/



登録商標について



Apple, AirPlay, iPad, iPad Air, iPad Pro, iPhone and Mac are trademarks of Apple Inc., registered in the U.S. and other countries. The trademark "iPhone" is used in Japan with a license from Aiphone K.K.

Use of the Works with Apple badge means that an accessory has been designed to work specifically with the technology identified in the badge and has been certified by the developer to meet Apple performance standards.



Bluetooth®のワードマークおよびロゴは、Bluetooth SIG, Inc.が所有する登録商標であり、DEI Sales, Inc.はこれらのマークをライセンスに基づいて使用しています。その他の商標および商標名は、それぞれの所有者に帰属します。



Wi-Fi CERTIFIED ロゴは、Wi-Fi Alliance の登録商標です。無線LANの互換性接続を保証する団体「Wi-Fi Alliance」の相互接続性テストを合格していることを示します。



HDMI、HDMI High-Definition Multimedia Interface、HDMIのトレードドレスおよびHDMIのロゴは、HDMI Licensing Administrator, Inc.の商標または登録商標です。



App Store®は、米国およびその他の国における登録商標です。



Google Play および Google Play ロゴは、Google LLC の商標です。



製品のお問い合わせ / 修理のご相談



0570 (666) 112 または 050 (3388) 6801

受付時間 10:00 ~ 18:00
(当社休日および祝日を除く、月~金曜日)

お客様相談センター

FAX : 044 (330) 1367

メッセージが流れますので、1 を選択してください。

- お問い合わせをいただく前に、ホームページの FAQ をご確認ください。

<https://marantz-jp.custhelp.com/app/answers/list>

- メールでお問い合わせをいただくこともできます。

<https://marantz-jp.custhelp.com/app/ask>

修理相談窓口

メッセージが流れますので、2 を選択してください。

- 故障・修理・その他のサービス関連情報については、次の当社ホームページでもご確認ください。

<https://www.marantz.jp/ja-jp/support/serviceinformation>

- 代表修理窓口

首都圏サービスセンター

〒 243-0021 神奈川県厚木市岡田 3050 厚木アクストメインタワー 21 階

FAX : 050 (3364) 5227

- * ディーアンドエムホールディングス本社では製品の修理を受け付けておりません。
お持ち込みいただいても受け取ることができませんのでご了承ください。

marantz

株式会社 ディーアンドエムホールディングス

〒 210-8569

神奈川県川崎市川崎区日進町 2 番地 1 D&M ビル

Printed in Vietnam 5411 12129 00AS

© 2024 Masimo. All Rights Reserved.